



SOCIÉTÉ DES MUSÉES
DU QUÉBEC

Sondage de satisfaction

Du 11 au 19 janvier 2022, la SMQ a sollicité ses membres pour connaître leur niveau de satisfaction à l'égard des services offerts par la SMQ. Sur les 546 membres actifs sollicités, 126 ont répondu au sondage.

Service-conseil auprès du réseau muséal



des membres sont satisfaits ou très satisfaits de l'accompagnement, cohorte, soutien, conseils, etc.

Veille et relai de l'information stratégique auprès de la communauté muséale



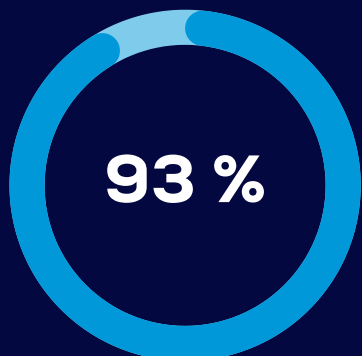
des membres sont satisfaits ou très satisfaits de l'Espace professionnel, de l'info COVID, de l'infolettre, etc.

Promotion des institutions muséales et de leurs activités



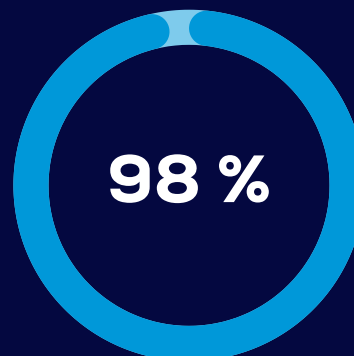
des membres sont satisfaits ou très satisfaits du site web Les musées du Québec, du guide des musées, des campagnes promotionnelles, des réseaux sociaux, etc.

Soutien à la concertation, rassemblement des membres et réseautage



des membres sont satisfaits ou très satisfaits des webinaires, du congrès et du colloque, des prix SMQ, etc.

Développement des compétences et formation continue des travailleur.ses du secteur muséal

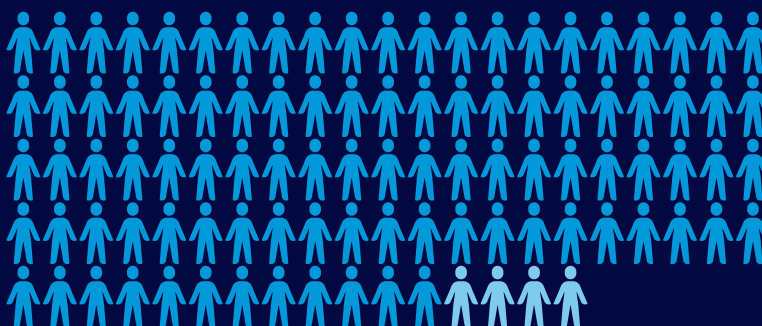
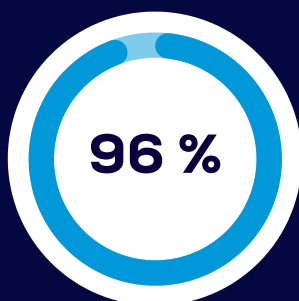


des membres sont satisfaits ou très satisfaits des activités de formation, des bonnes pratiques, du coaching, des guides et des outils, etc.

Projets de développement structurants en regard des enjeux du secteur muséal



des membres sont satisfaits ou très satisfaits des projets de développement numérique, de développement durable, de développement organisationnel, etc.



De manière générale, 114 / 119 membres se disent satisfaits ou très satisfaits des services offerts par la SMQ.



Les points forts

96

réponses

- Le sentiment d'appartenance et la force du réseau
- L'offre de formation de qualité
- L'accessibilité de l'information stratégique grâce aux infolettres et à l'Espace professionnel
- Le soutien et l'accompagnement des membres
- Le réseautage et le colloque
- Le professionnalisme de l'équipe
- Les représentations politiques



Les points à améliorer

73

réponses

- La prise de position sur certains enjeux du secteur muséal
- Le raffinement de la promotion des musées
- Le réseautage en dehors du colloque
- L'élargissement de l'offre de formation